



IL FIUME  
VIVO

...

IO VIVO IL  
FIUME



# AL BOSCO DIDATTICO CON MICHELE E ROSALBA





# *Inizierà la nostra passeggiata tra ...*



***PIANTE CADUCIFOGLIE***



***PIANTE SEMPREVERDI***



# *Villa Giardino*

L'ANTICA DIMORA DELLA FAMIGLIA BALDELLI BOMBELLI  
(1382)

Questa antica dimora era una casa padronale appartenuta alla ricca famiglia Baldelli Bombelli del XIV secolo, oggi di proprietà del Comune di Perugia. Questa famiglia era proprietaria dei fertili terreni lungo il fiume Tevere e del mulino che costruirono in prossimità del corso d'acqua.



*ALBERI DA FRUTTO VICINO ALLA  
DIMORA:  
UN ANTICO ALBERO DI FICHI*





Una pergola opera dell'uomo: la natura modificata nelle sue forme dalle mani umane.



*Villa Giardino*  
ecco perché ...



La serra delle piante tropicali ...



La tana di un istrice ...





Osserviamo le piante,  
conosciamo la loro  
storia

E ...

le trasformazioni  
della natura ...







**Il CORBEZZOLO** (sorbo in dialetto perugino) deriva probabilmente da *corbus* = *corvo* infatti questi uccelli ne mangiano i frutti.

I suoi frutti colorati di rosso venivano utilizzati per addobbare l'albero di Natale e poi venivano mangiati ...



## Foglie in DECOMPOSIZIONE:

le foglie a terra sono secche, accartocciate, scheletriche, ...

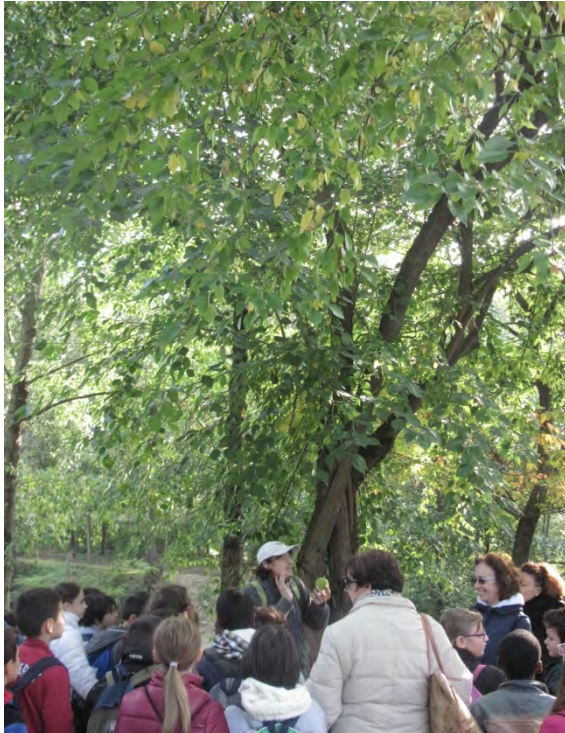
Formeranno l'humus per le piante insieme a tante altre sostanze organiche ...





Una pianta con una storia antica raccontata dai suoi tanti nomi:

## MACLURA POMIFERA



**MACLURA** = da Maclure, il geologo che insieme al suo amico botanico Nuttall la descrisse nel 1811.

**POMIFERA** = perché produce pomi,  
cioè frutti simili alle mele



Ma è conosciuta anche con il nome di ...

**SPINO DEGLI OSAGI** o nel Lazio **LEGNO D'ARCO**: gli Osagi, una tribù di Indiani d'America, utilizzavano il suo legno particolarmente resistente ed elastico per la costruzione degli archi, basta osservare il suo tronco formato da tre rami intrecciati.



Oppure ...

**SPINO DA SIEPI**: grazie alla caratteristica spinosità della pianta in passato fu spesso utilizzata per la costruzione di siepi invalicabili

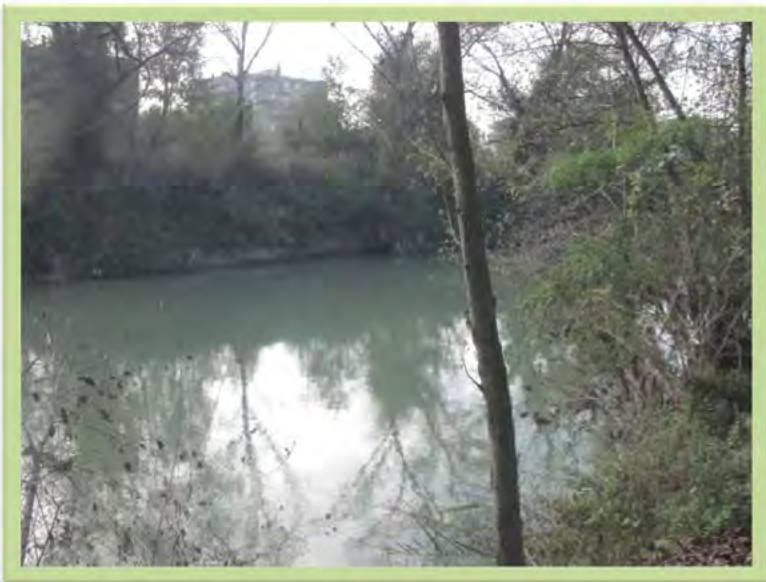




Continuiamo a camminare nel bosco  
e a scoprire le relazioni  
dell'ambiente FIUME  
e i suoi  
Profumi  
Suoni  
Colori ...



E FINALMENTE SCORGIAMO TRA I CESPUGLI ...  
IL FIUME TEVERE



Vecchio  
Lento  
Verde  
Silenzioso



# Michele ci fa vedere che ... Stiamo camminando sul letto del fiume



**... sotto i nostri piedi c'è sabbia!!!  
La stessa che si trova  
sul fondale del Tevere  
in questo tratto ...**



Ci arrampichiamo su e giù  
scoprendo i vari argini e  
letti del fiume ...



... essi variano a seconda  
della portata d'acqua del  
fiume il quale a volte  
allaga il terreno  
circostante e poi si ritira

...



Il **BOSCO RIPARIALE**  
si sviluppa lungo le sponde del  
fiume.



Il termine deriva da **RIPARO**,  
quello che gli uccelli trovano tra le fronde degli  
alberi quando migrano o nidificano.



Tanti sono i tipi di **PIANTE PIONIERE**  
che abbiamo incontrato:



Pioppo  
Salice  
Alloro  
Ontano  
Bambù



I **pionieri** erano coloro che scoprivano e occupavano per primi dei territori proprio come queste piante conquistano le sponde del fiume





# L'antico mulino oggi centrale idroelettrica



La torre a difesa del  
grano e del mulino



Al posto della RITRECINE oggi ci sono gli ingranaggi della centrale messi in movimento dall'acqua del canale (GORA) costruito dall'uomo. Non era possibile edificare il mulino direttamente sul fiume: i livelli alti dell'acqua in alcuni periodi dell'anno avrebbero distrutto la struttura e danneggiato la ruota.



# ANDREA HA TOCCATO L'ORTICA: MICHELE RACCONTA UNA LEGGENDA



**Gli Indiani d'America disprezzavano l'ortica e la calpestavano. Il dio Manitou per punizione diede a questa pianta una caratteristica particolare per farla rispettare: le sue foglie potevano essere accarezzate solo da sotto:**

**- "La natura va rispettata e amata!" – disse loro.**

**Ed è proprio così ... l'ortica non è un'erbaccia ma ha tante proprietà benefiche e se maneggiata con cura non crea fastidio!**



# PROFUMI, SUONI, SENSAZIONI NEL BOSCO: ACCAREZZIAMO LE PIANTE



RUVIDO IL TRONCO  
DELLE QUERCE DA  
SUGHERO ...



DELICATA E  
MINUSCOLA LA PIANTA  
PIÙ PICCOLA DEL  
MONDO  
LA LEMNA



SCOPRIAMO I LICHENI SUL FUSTO  
DELLA QUERCIA: RILEVATORI DI UNA  
BUONA QUALITÀ DELL'ARIA



LISCIO E MORBIDO IL  
TRONCO DEL PIOPPO  
E DEL BAMBÚ  
COME ANCHE  
ALCUNE FOGLIE





# LA GRANDE SERRA NEL BOSCO



Questa grande cupola era servita per proteggere uno dei monumenti più importanti di Perugia: la Fontana Maggiore. Una volta smontata è stata trasformata in serra ...



Sponda  
sinistra



Osserviamo le sponde ...



Sponda  
destra



Tornando verso scuola ci accorgiamo che  
ad un tratto il fiume cambia aspetto ...

... all'improvviso  
diventa  
VELOCE  
SPUMEGGIANTE  
BIANCO



... e poi di  
nuovo una  
curva, il  
fiume è  
PLACIDO  
LENTO  
VERDE